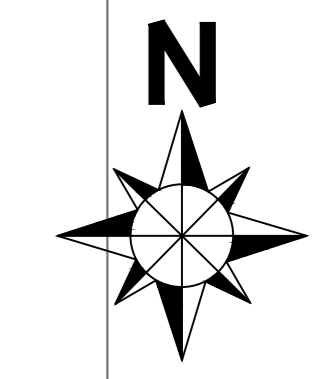


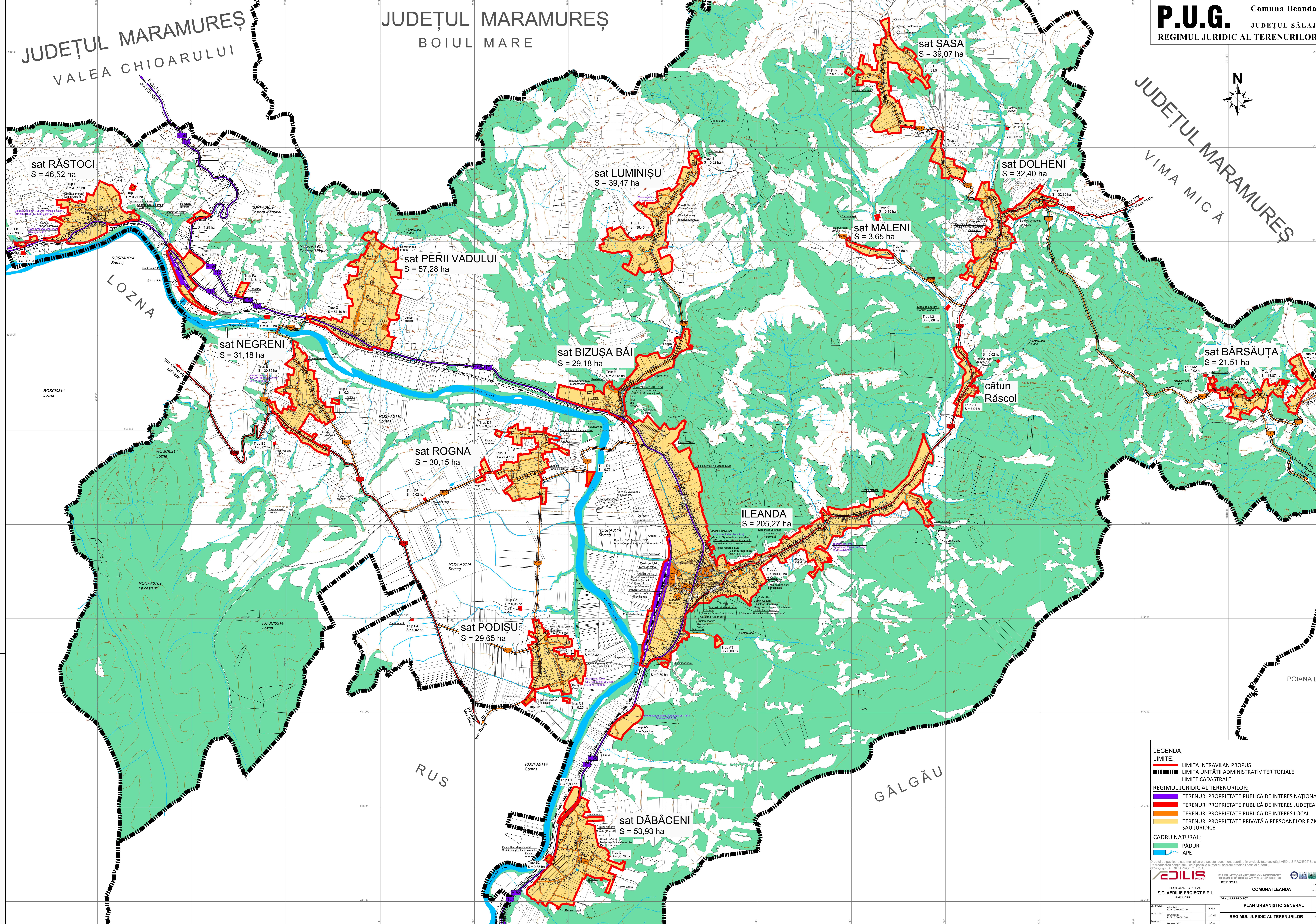
JUDEȚUL MARAMUREȘ
VALEA CHIOARULUI

JUDEȚUL MARAMUREȘ
BOIUL MARE

P.U.G. Comuna Ileanda
JUDEȚUL SĂLAJ
REGIMUL JURIDIC AL TERENURILOR



JUDEȚUL MARAMUREȘ
VIMA MICĂ



sat RĂSTOCI
S = 46,52 ha

sat LUMINIȘU
S = 39,47 ha

sat SĂSA
S = 39,07 ha

sat DOLHENI
S = 32,40 ha

sat PERII VADULUI
S = 57,28 ha

sat MĂLENI
S = 3,65 ha

sat NEGRENI
S = 31,18 ha

sat BIZUȘA BĂI
S = 29,18 ha

sat BĂRSĂUȚA
S = 21,51 ha

sat ROGNA
S = 30,15 ha

ILEANDA
S = 205,27 ha

sat PODIȘU
S = 29,65 ha

sat DĂBĂCENI
S = 53,93 ha

LEGENDA

LIMITE:

- LIMITA INTRĂVILAN PROPUȘ
- LIMITA UNITĂȚII ADMINISTRATIV TERITORIALE
- LIMITA CADASTRALE

REGIMUL JURIDIC AL TERENURILOR:

- TERENURI PROPRIETATE PUBLICĂ DE INTERES NAȚIONAL
- TERENURI PROPRIETATE PUBLICĂ DE INTERES JUDEȚEAN
- TERENURI PROPRIETATE PUBLICĂ DE INTERES LOCAL
- TERENURI PROPRIETATE PRIVATĂ A PERSOANELOR FIZICE SAU JURIDICE

CADRU NATURAL:

- PĂDURI
- APE

PROIECTANT GENERAL: S.C. AEDILIS PROIECT S.R.L.
REGISTRUL: 15187/2015
PROIECT: PLAN URBANISTIC GENERAL
REGIMUL JURIDIC AL TERENURILOR

COMUNA ILEANDA

ILEANDA